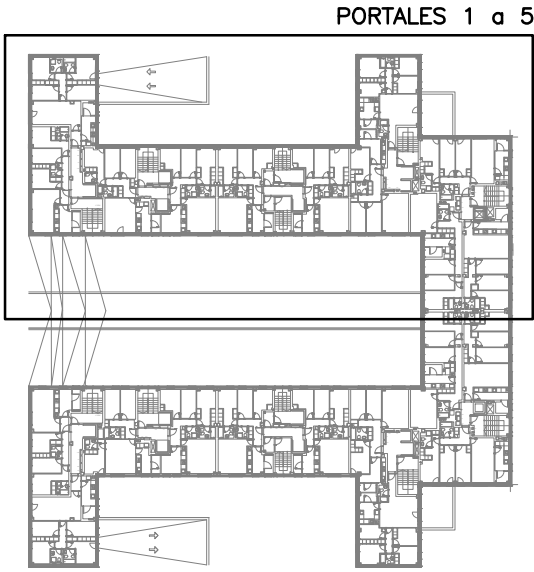
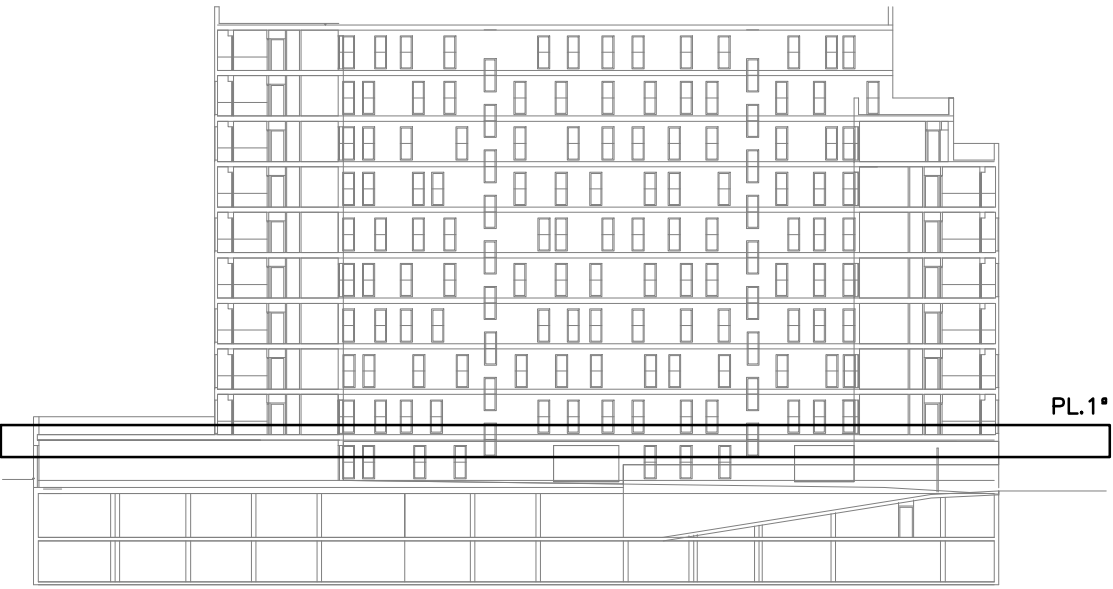
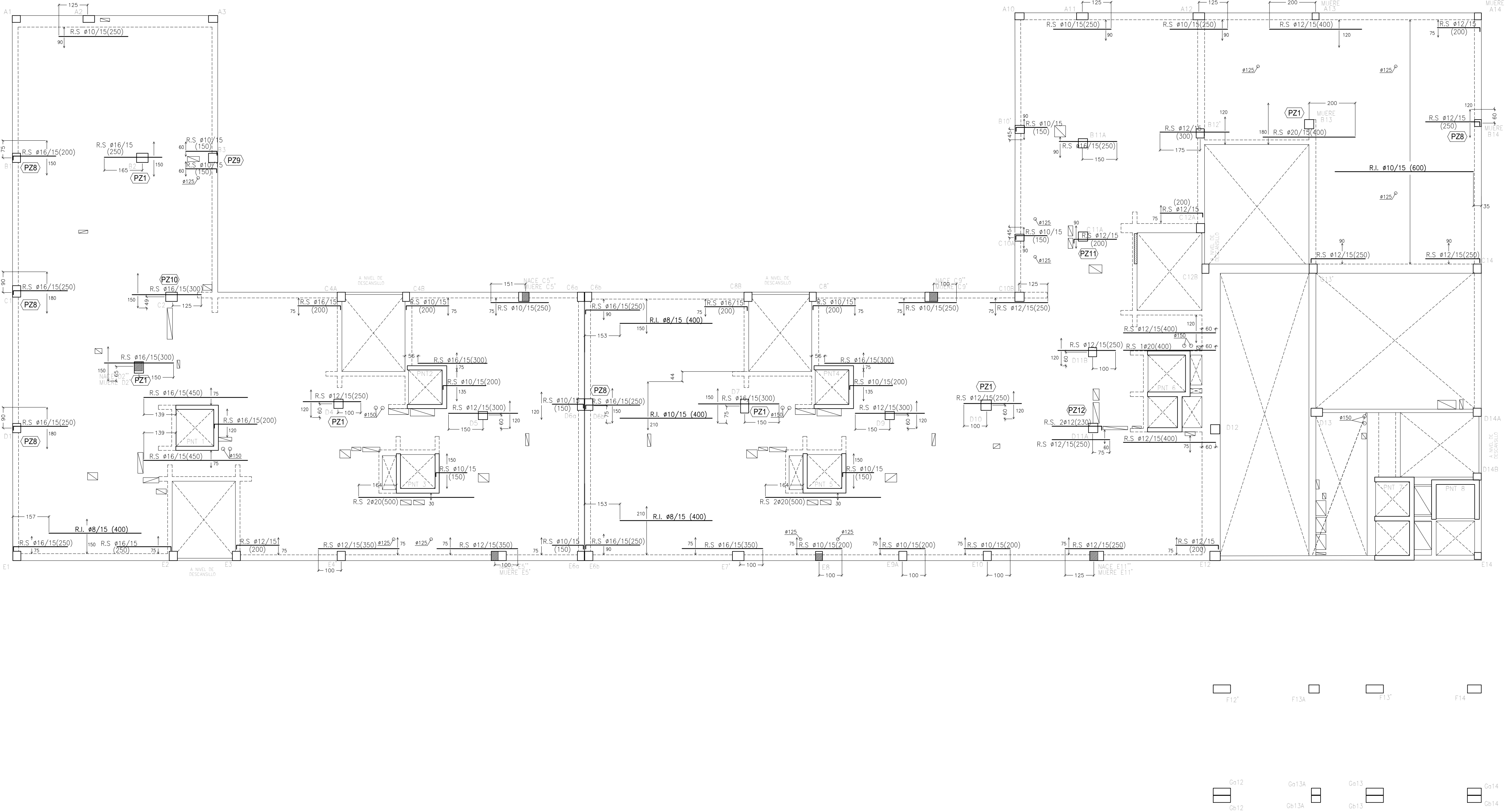


PLANTA PRIMERA, ARMADO DE REFUERZO LONGITUDINAL Y PUNZONAMIENTO DE LOSAS PORTALES 1 a 5 (E:1/100)

ARMADO BASE LOSAS VER EN PLANTAS ESTRUCTURA  
R.S: REFUERZO SUPERIOR  
R.I: REFUERZO INFERIOR



DETALLE: CRITERIO DE COLOCACIÓN ARMADO:

1.- COLOCAR ARMADURA BASE INFERIOR DE LOSA Y ARMADURA INFERIOR DE REFUERZO:

NO COLOCAR LOS REDONDOS QUE COINCIDAN CON VIGAS O ZUNCHOS DE BORDE PARA EVITAR QUE LOS ESTRIBOS MONTEN SOBRE DICHOS REDONDOS

(NOTA: HACER COINCIDIR EL ARMADO DE REFUERZO LONGITUDINAL INFERIOR EN LA MISMA CAPA QUE EL MALLAZO BASE LONGITUDINAL Y HACER COINCIDIR EL ARMADO DE REFUERZO TRANSVERSAL INFERIOR EN LA MISMA CAPA QUE EL MALLAZO BASE TRANSVERSAL)

2.- COLOCAR ARMADURA DE VIGAS Y ZUNCHOS DE BORDE:

HACER COINCIDIR EL ESTRIBADO DE LAS VIGA Y ZUNCHOS DE BORDE CON LA CAPA DE LA ARMADURA INFERIOR DE LA LOSA

3.- COLOCAR ARMADURA BASE SUPERIOR DE LOSAS:

HACER COINCIDIR LA CAPA SUPERIOR DEL MALLAZO CON EL ESTRIBADO DE LA VIGA O ZUNCHO DE BORDE

4.- COLOCAR ARMADURA DE REFUERZO SUPERIOR DE LOSAS:

HACER COINCIDIR EL ARMADO DE REFUERZO LONGITUDINAL EN LA MISMA CAPA QUE EL MALLAZO BASE LONGITUDINAL

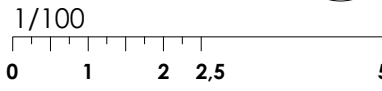
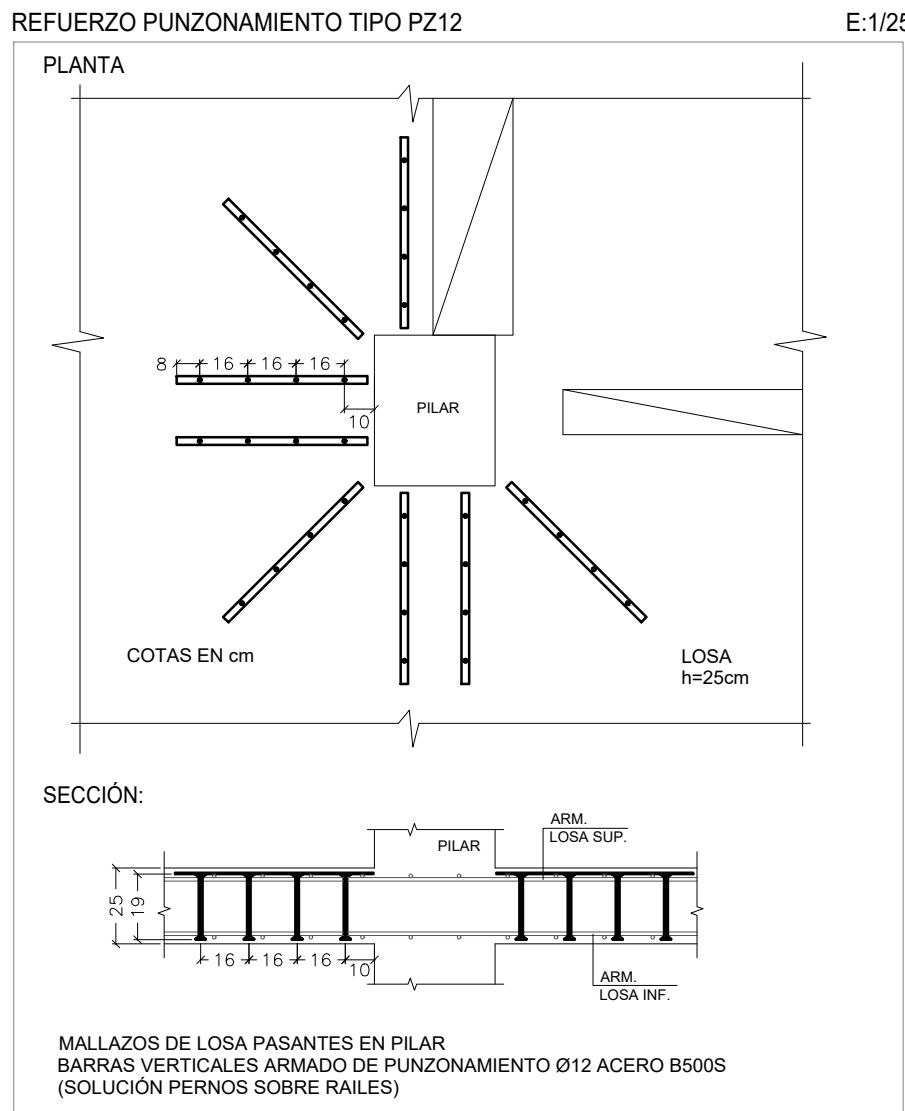
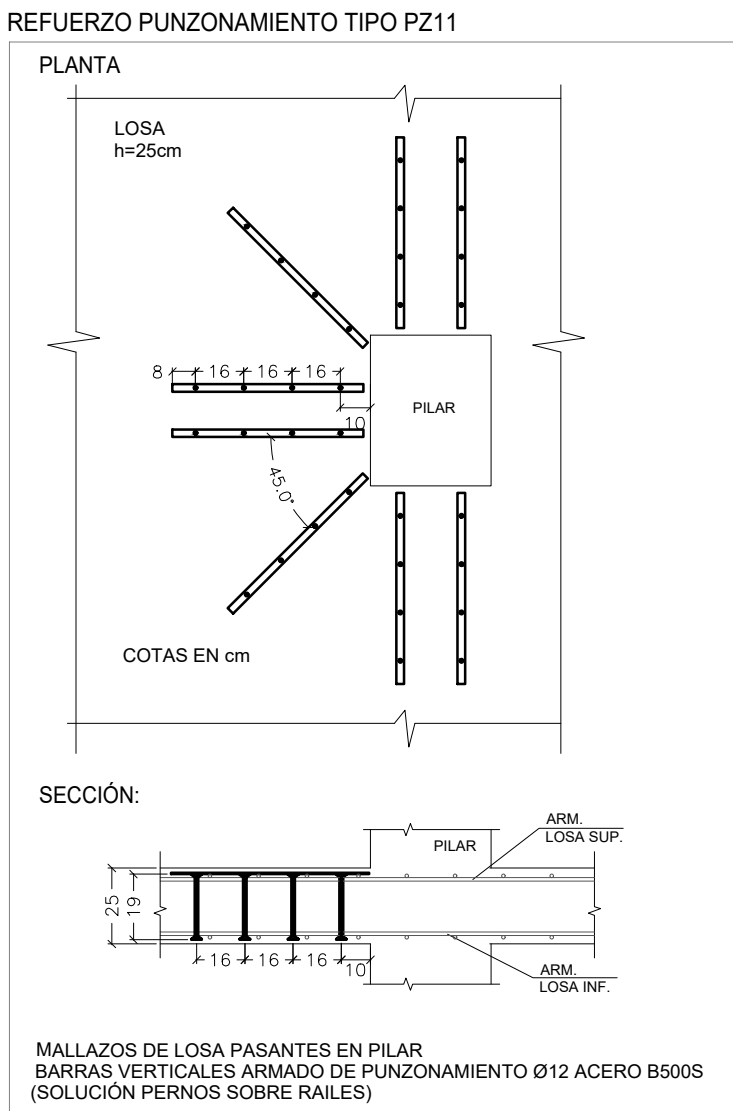
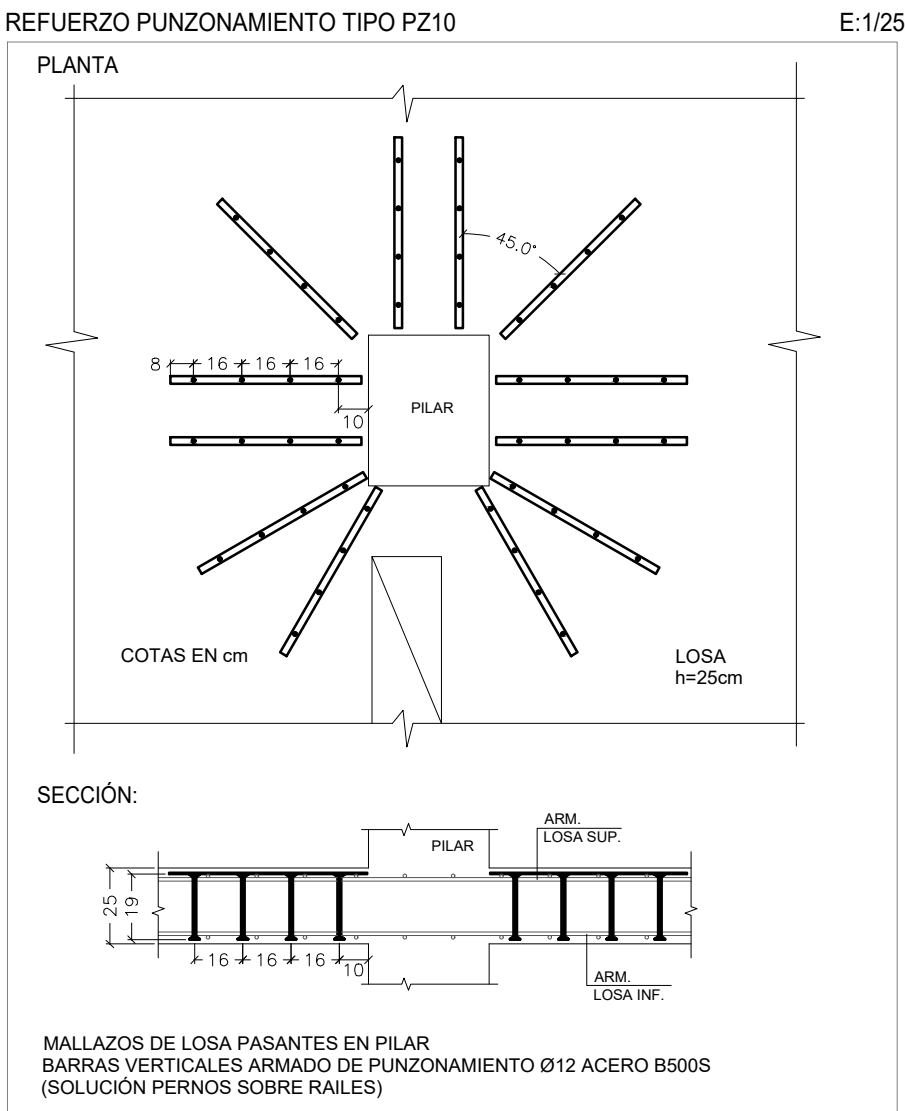
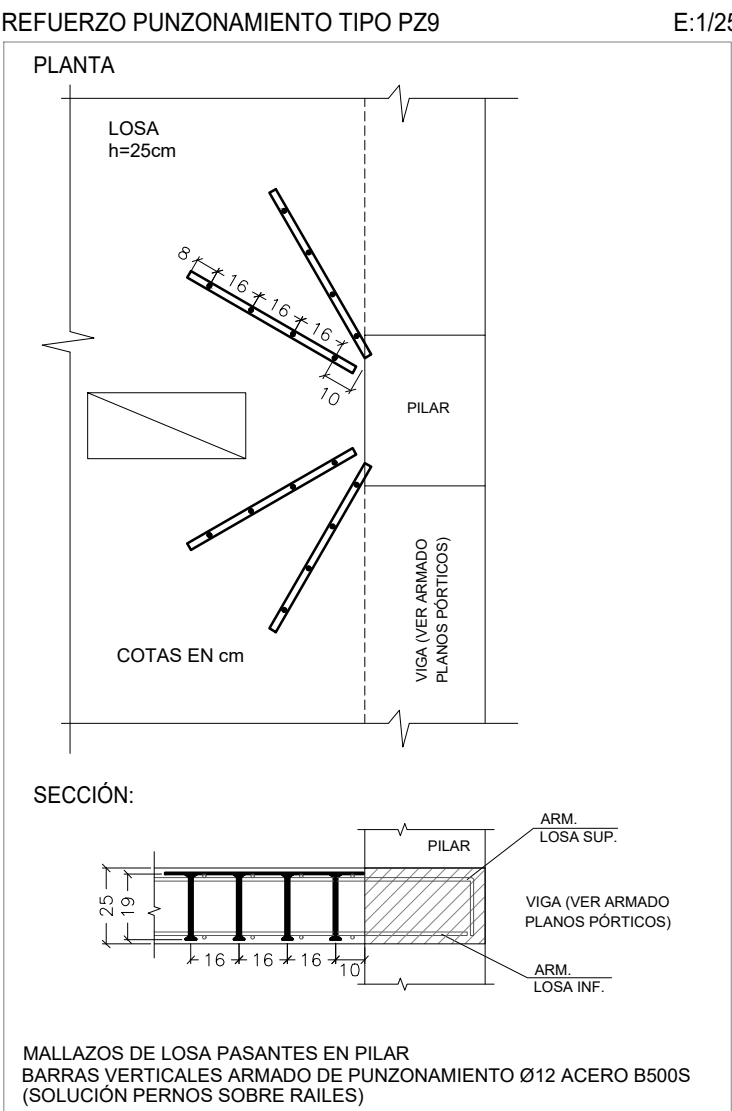
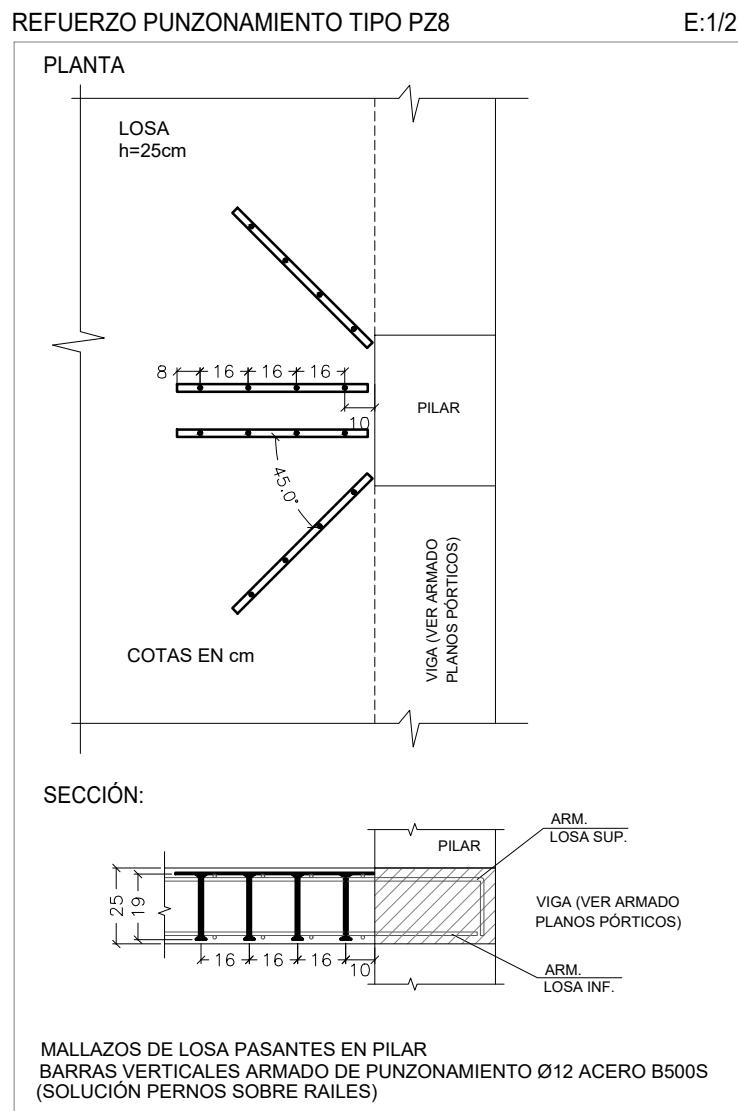
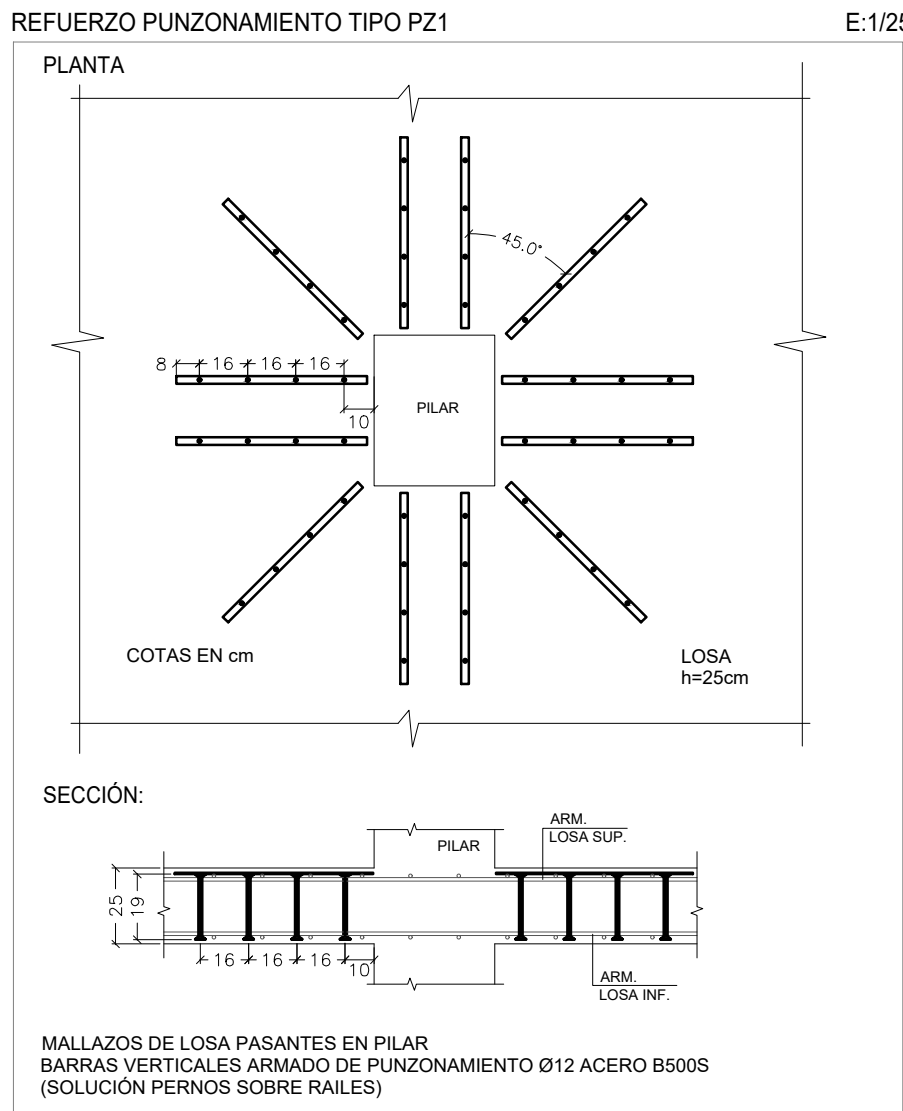
HACER COINCIDIR EL ARMADO DE REFUERZO TRANSVERSAL EN LA MISMA CAPA QUE EL MALLAZO BASE TRANSVERSAL

5.- COLOCAR ARMADURA REFUERZO PUNZONAMIENTO (SOLUCIÓN PERNS SOBRE RAILES)

NOTA 1: EN CASO DE EMPLEAR CRUCETAS COMO REFUERZO DE PUNZONAMIENTO SE EJECUTARÁN ANTES DE LA FASE 3 (COLOCAR ARMADURA BASE SUPERIOR DE LOSAS)

NOTA: EL OBJETIVO DE COLOCACIÓN DESCRITO ES QUE NO SE GENEREN MAS DE 4 CAPAS DE ARMADO EN LA LOSA (2 INFERIORES Y 2 SUPERIORES).

DETALLES ARMADURA DE PUNZONAMIENTO (VER EN PLANTA TIPOLOGÍAS DE REFUERZO EN PILARES):



LOS ARQUITECTOS

S. M. J.

SARA VELÁZQUEZ ARIZMENDI

S. M. J.

SILVIA MINGARRO CUARTERO

G. V. A.

GERMÁN VELÁZQUEZ ARTEAGA

G. V. A.

GERMÁN VELÁZQUEZ ARIZMENDI

D. D. V.

DANIEL DIEDRICH VALERO

PLANO Nº

EST.09-B.1

ARMADO REFUERZO LONGITUDINAL Y PUNZONAMIENTO

PLANTA PRIMERA, PORTALES 1 a 5

ESCALA 1:100

MARZO 2024

PROYECTO EJECUCIÓN

EDIFICIO DE VIVIENDAS VPPA Y CONSUMO DE ENERGÍA CASI NILLO  
PARCELA FR-63-PAU 4- MOSTOLES  
28938 MOSTOLES (COMUNIDAD DE MADRID)

PROMOTOR

AGENCIA DE VIVIENDA SOCIAL  
CONSEJERÍA DE VIVIENDA, TRANSPORTE E INFRAESTRUCTURAS  
COMUNIDAD DE MADRID

UTE ESTUDIO DMDV ARQUITECTOS S.LP, VELÁZQUEZ MINGARRO SLP  
Y PLENUM INGENIEROS SL

ESTUDIO DMDV ARQUITECTOS S.L.P.

DANIEL DIEDRICH VALERO

VELÁZQUEZ MINGARRO S.L.P.

GERMÁN VELÁZQUEZ ARIZMENDI

PLENUM INGENIEROS S.L.

MARIANO MARTÍN LECHUGA

INGENIERO COLABORADOR EN CÁLCULO DE ESTRUCTURA:  
EDUARDO OZCOIDI ECHARREN